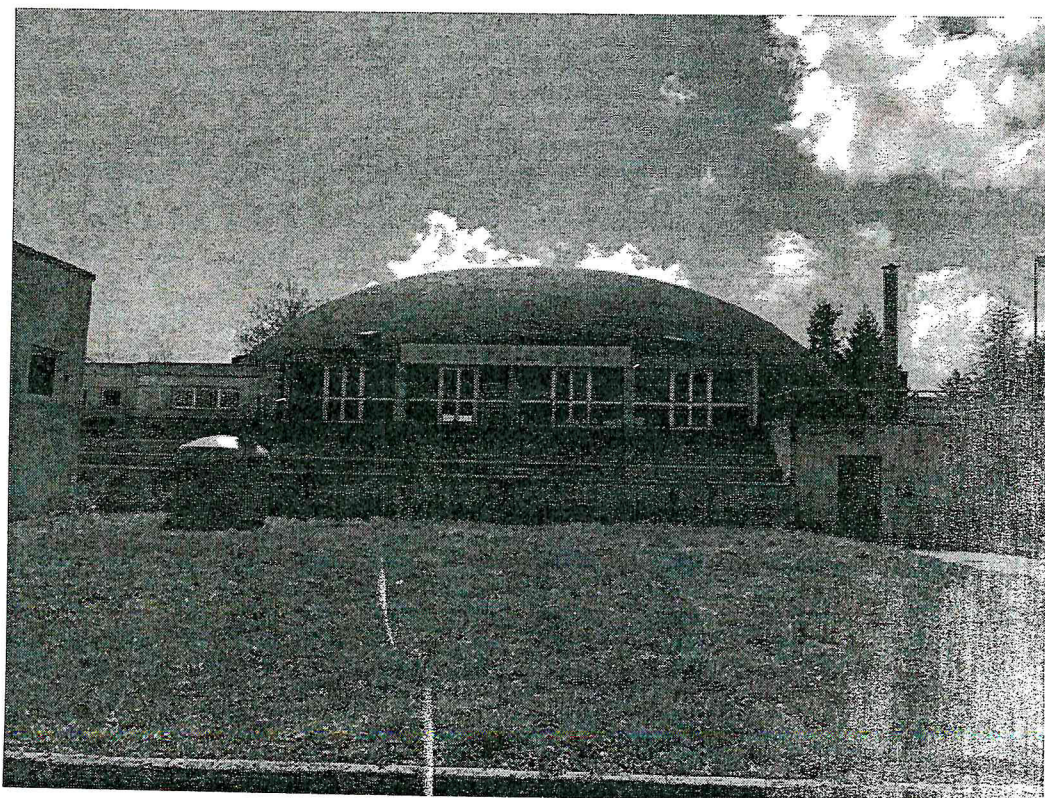




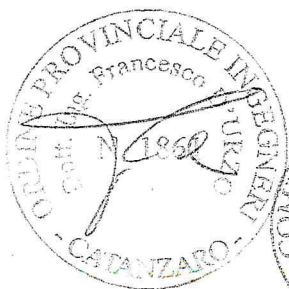
**Comune
di Decollatura**
Provincia di Catanzaro

**“LAVORI DI RISTRUTTURAZIONE, ADEGUAMENTO E MESSA A
NORMA DEGLI IMPIANTI SPORTIVI PRESENTI SUL TERRITORIO
COMUNALE DI DECOLLATURA - PALAZZETTO DELLO SPORT”
(EUROPALASPORT)**

PROGETTO ESECUTIVO



**PROGETTISTA
ING. FRANCESCO D'URZO**



ELABORATO:

ELENCO PREZZI

NUMERO TAVOLA:

SCALA:

DATA:

5 - NOV. 2017

IL RUP: GEOM. GIUSEPPE NICOLAZZO

IL COMMISSARIO STRAORDINARIO: DOTT. SSA LAURA ROTUNDO

Num.Ord. TARIFFA	DESCRIZIONE DELL'ARTICOLO	unità di misura	P R E Z Z O UNITARIO
Nr. 1 PR.CANN.04	SOSTITUZIONE CANNA FUMARIA ZONA CENTRALE TERMICA CON ALTRA IN ACCIAIO INOX euro (duecentosettantaotto/72)	CORPO	278,72
Nr. 2 PR.E.00880.010.b	Muratura o tramezzatura costituita da blocchi monolitici in conglomerato cellulare autoclavato, dimensioni 25 x 60 cm, densità 450 kg/m³, in opera mediante idoneo collante compreso lo sfrido e la stuccatura dei giunti ed ogni altro onere e magistero per fornire l'opera eseguita a qualsiasi altezza ed a perfetta regola d'arte: spessore 10 cm, idoneo per resistenza al fuoco REI 180 spessore 10 cm, idoneo per resistenza al fuoco REI 180 euro (venticinque/31)	mq	25,31
Nr. 3 PR.E.01020.120.a	Isolamento termico in intradosso di coperture inclinate, eseguito con materiale isolante, fissato alla travatura o a listelli di legno, rifinito con lastra in gesso rivestito di spessore 12,5 mm con barriera vapore in lamina di alluminio spessore 15 micron, compresa la stuccatura dei giunti realizzato con pannelli in pannelli in polistirene espanso estruso con sola aria nelle celle, di densità non inferiore a 25 kg/m³ omogeneo, monostrato in classe 1: spessore 30 mm spessore 30 mm euro (ventuno/52)	mq	21,52
Nr. 4 PR.E.01160.030.b	Copertura a tetto con lastre in lamiera di acciaio zincato, poste in opera su struttura predisposta da pagarsi a parte, compresa la posa in opera di gronde e colmi e relative minuterie: lastre ondulate o grecate lastre ondulate o grecate comprese scossaline su muretti perimetrali con sviluppo di cm.35 ,discendenti gronde pluviali in alluminio e quanto altro occorre per dare all'opera la perfetta regola d'arte euro (dodici/15)	kg	12,15
Nr. 5 PR.E.01210.070.f	Manto impermeabile prefabbricato costituito da membrana bitume-polimero elastoplastomerica, flessibilità a freddo -10 °C, applicata a fiamma su massetto di sottofondo, da pagarsi a parte, di superfici orizzontali o inclinate, previo trattamento con idoneo primer bituminoso, con sovrapposizione dei sormonti di 8,10 cm in senso longitudinale e di almeno 15 cm alle testate dei teli: armata in feltro di vetro con rivestimento superiore in scaglie di ardesia, peso 4,5 kg euro (dieci/08)	mq	10,08
Nr. 6 PR.E.01520.010.a	Rivestimento di pareti interne con piastrelle di ceramica smaltata monocottura, pasta rossa, rispondenti alle norme UNI 159 gruppo BIII, con superficie liscia o semilucida poste in opera con idoneo collante su sottofondi predisposti, compresa la stuccatura dei giunti con idonei stucchi impermeabilizzanti, la pulitura finale e i pezzi speciali: Da cm 20x20 o 20x25 in tinta euro (quaranta/21)	mq	40,21
Nr. 7 PR.E.01620.050.e	Intonaco civile formato da un primo strato di rinaffo, da un secondo strato tirato in piano con regolo e fratazzo, steso a mano, spessore 15 mm, con predisposte poste e guide, rifinito con sovrastante strato di colla di malta passato al crivello fino, lisciata con fratazzo metallico alla pezza, per spessore finale di circa 25 mm. Per interni su pareti verticali con malta di cemento euro (venti/91)	mq	20,91
Nr. 8 PR.E.01640.010.b	Intonaco civile esterno realizzato con intonaco termoisolante mediante applicazione di prodotto a base di polistirolo, leganti idraulici ed additivi, applicato a spruzzo, compreso la lamatura e la rasatura finale con prodotto a base di cemento e inerti. spessore di 5-6 cm. Con applicazione del prodotto in tre mani. spessore di 5-6 cm. Con applicazione del prodotto in tre mani. euro (ventisei/74)	mq	26,74
Nr. 9 PR.E.01810.090.b	Porta interna di legno di abete tamburata a struttura cellulare, ad uno o due battenti, con o senza sopralluce a vetri fisso; costituita da: telaio maestro di sezione minima 9x4,5 cm liscio o con modanatura ricacciata; battenti con listoni di sezione minima 6x3,6,4 cm; intelaiatura interna a nido d'ape in cartone pressato; rivestita sulle due facce di compensato da 4 mm, con zocchetto al piede di abete di altezza minima 10 cm, con mostre e coprifilo; in opera compresa ferramenta in particolare, staffe e meccioni a rondella, saliscendi incastrati nei canti, maniglie e bandelle di ottone, ganci e ritieni, serratura Rivestimento in compensato in legno di mogano lucidato euro (centoottantasette/73)	mq	187,73
Nr. 10 PR.E.01890.050.f	Serramenti per finestre o porte, in profilati di PVC da 70 mm con camere di smorzamento termico (almeno 5) ed anima d'acciaio, ad NP1 una o più battute e/o scorrevoli (a scelta della D.L.) di colore ottenuto da rivestimento con pellicola, fornito e posto in opera completo di guarnizione in P.V.C., di apparecchi di manovra, di fermavetro a scatto, di pezzi speciali, di cerniere e maniglie in alluminio fuso, controtelaio in profilato di lamiera da 10 mm da premurare, prestazioni alte, marcatura CE secondo la norma UNI EN 14351-1: classe 4 di esposizione all'area (UNI EN 1026 e UNI EN 12207) classe 8A di tenuta all'acqua (UNI EN 1027 e UNI EN 1208) classe 4 di resistenza al vento con freccia tollerata di tipo A (UNI EN 12211 - UNI EN 12210) termotrasmissione max 1,5 W/m²K; posti in opera completi di vetrocamera 33.2-15-33.2 (o altra disposizione atta a garantire la trasmittanza di progetto) di tipo antisfondamento ed antinfortunistico. per le porte uno dei vetri sarà satinato protetto da barre dello stesso tipo dell'infisso. Su richiesta della Direzione dei Lavori gli infissi della zona esposta ad est dovranno essere realizzati con vetro esterno a specchio o dotato di pellicola per l'attenuazione dei raggi solari. (porte e vetrate con vetri antinfortunistici) euro (trecentosettanta/00)	mq	370,00
Nr. 11 PR.E.01910.040.a	Carpenteria metallica per strutture in acciaio bullonate per travature reticolari, pilastri, mensole, scale, ecc, realizzate con profilati INP, IPE, HE, UNP, angolari, tee, piatti, lamiere, ecc, compreso forature ed eventuali saldature di officina, resa ed assemblata in opera con bulloni di classe idonea al tipo di acciaio, in conformità alle norme tecniche di cui al DM 14/01/2008, escluso i trattamenti protettivi in acciaio S 235 JR euro (quattro/86)	kg	4,86
Nr. 12 PR.E.02120.040.a	Tinteggiatura con idropittura di superfici a tre mani a coprire, esclusa la preparazione delle stesse. Su superfici interne con idropittura traspirante con idropittura traspirante euro (cinque/27)	mq	5,27
Nr. 13 PR.GUA.01	realizzazione di ml. 20,00 di cunetta in calcestruzzo armato (con rete) per scola acqua (lato cupola danneggiata) e soprastante materiale isolante all'acqua, per circa 20,00 mt + chiusura delle lesioni della guaina esistente tra parte tonda e parte piana		

Num.Ord. TARIFFA	DESCRIZIONE DELL'ARTICOLO	unità di misura	P R E Z Z O UNITARIO
	euro (quattrocento/00)	corpo	400,00
Nr. 14 PR.I.00110.1 30.a	Impianto di scarico con l'uso di tubi in PVC con innesto a bicchiere fornito e posto in opera all'interno di bagni, wc, docce, cucine etc. a valle della colonna fecale. Sono compresi: il pozzetto a pavimento; le tubazioni in PVC le guarnizioni, le opere murarie per l'apertura e eguagliatura delle tracce escluso il ripristino dell'intonaco e del masso. E' inoltre compreso quanto altro necessario per dare il lavoro finito e funzionante. Sono esclusi: la fornitura e la posa in opera delle apparecchiature igienico-sanitarie con le relative rubinetterie Impianto di scarico con tubi PVC per ambienti civili fino a 5 pezzi euro (cinquantacinque/56)	cad	55,56
Nr. 15 PR.I.00130.0 10.a	Vaso igienico - bidet con catino allungato ed apertura anteriore per persone disabili, dimensioni mm 400 x 800 x h 500, realizzato in porcellana vetrificata (vitreus - china) in colore bianco o tinta tenue, del tipo ad aspirazione o a cacciata con scarico a pavimento o a parete, completo di:a) cassetta di scarico a zaino della capacità non minore di 10 litri con comando pneumatico agevolato;b) miscelatore con comando a leva e relativa doccetta a mano;c) copertura in legno verniciato,compreso l' allettamento su pavimento con cemento o l' aggancio a parete, il relativo fissaggio con viti o borchie in acciaio cromato, le relative guarnizioni, ogni altra opera muraria e quanto altro occorre per dare l' opera finita a perfetta regola d' arte Vaso igienico - bidet per disabili euro (millecentonovantadue/39)	cad	1'192,39
Nr. 16 PR.I.00130.0 20.a	Lavabo a mensola (dimensioni 700 mm x 750 mm) per persone disabili in porcellana vetrificata (vitreus - china) in colore bianco o tinta tenue, con fronte concavo, bordi arrotondati, appoggi per gomiti, spartiacqua antispruzzo, ripiano per rubinetto, completo di :a) miscelatore monocomando a leva lunga rivestita in gomma paracolpi, b) bocchello estraibile, c) sifone e scarico flessibile per eventuale inclinazione;d) mensole pneumatiche e barra di controllo per la regolazione dell' inclinazione;compreso la posa in opera a parete, il relativo fissaggio con viti o borchie in acciaio cromato, le relative guarnizioni, ogni altra opera muraria e quanto altro occorre per dare l' opera finita a perfetta regola d' arte. Lavabo a mensola (dimensioni 700 mm x 750 mm) per persone disabili euro (seicentonovantauno/44)	cad	691,44
Nr. 17 PR.I.00130.0 30.a	Piatto doccia per persone disabili del tipo accessibile a filo pavimento, dimensioni 900 mm * 900 mm, realizzato in vetroresina, in colore bianco o tinta tenue, completo di:a) sedile ribaltabile a parete;b) miscelatore per acqua fredda e calda con testata a cartuccia intercambiabile in hostaform e dispositivo anticalcare, corpo in ottone cromato, installazione esterna a parete, comando a leva azionabile con il braccio, il gomito o il corpo compreso di servocomando con regolazione e fissaggio della portata interna del miscelatore per erogazione 300 per ciascun azionamento;c) soffione a parete per doccia e doccetta a mano con collegamento flessibile;d) pileta e griglia in ottone cromato, Piatto doccia per persone disabili a filo pavimento da mm 900 x 900 euro (seicentosessanta/59)	cad	660,59
Nr. 18 PR.MUR.02	Sopraelevazioni muretti perimetrali esistenti dal livello dei solai piani fino all'intradosso del nuovo manto di copertura euro (cinquecento/00)	corpo	500,00
Nr. 19 PR.PITT.03	pittura renghiere esterne previo trattamento antiruggine con smalto colato euro (trecento/00)	corpo	300,00
Nr. 20 PR.R.00220. 030.c	Demolizione di tramezzatura. Compreso l'onere per tagli, carico trasporto e accatastamento dei materiali riutilizzabili e/o di risulta fino ad una distanza di 50 m Di spessore da 15 ,1 a 30 cm euro (nove/27)	mq	9,27
Nr. 21 PR.R.00240. 010.a	Taglio a sezione obbligata di muratura di qualsiasi forma e spessore, eseguito con qualunque mezzo In muratura di tufo euro (centonovantadue/24)	mc	192,24
Nr. 22 PR.R.00250. 010.a	Spicconatura di intonaco a vivo di muro, di spessore fino a 5 cm, compreso l'onere di esecuzione anche a piccole zone e spazzolatura delle superfici Spicconatura di intonaco a vivo di muro, di spessore fino a 5 cm, compreso l'onere di esecuzione anche a piccole zone e spazzolatura delle s euro (quattro/68)	mq	4,68
Nr. 23 PR.R.02110. 030.a	Rimozione di porta interna o esterna in legno, calcolato sulla superficie, inclusa l'eventuale parte vetrata, compreso telaio, controtelaio, smuratura delle grappe o dei tasselli di tenuta ed eventuale taglio a sezione degli elementi. Compreso l'onere carico trasporto e accatastamento dei materiali riutilizzabili e/o di risulta fino ad una distanza di 50 m Di superficie fino a 3 m² euro (sette/95)	mq	7,95
Nr. 24 PR.R.02110. 050.a	Rimozione di infissi in ferro o alluminio, calcolato sulla superficie, inclusa l'eventuale parte vetrata, compreso telaio, controtelaio, smuratura delle grappe o dei tasselli di tenuta ed eventuale taglio a sezione degli elementi. Compreso l'onere per carico trasporto e accatastamento dei materiali riutilizzabili e/o di risulta fino ad una distanza di 50 m Di superficie fino a 3 m² euro (sette/76)	mq	7,76
Nr. 25 PR.R.05100. 030.a	RIPRISTINO DEL CALCESTRUZZO Ripristino del calcestruzzo: con malta tixotropica fibrorinforzata a base di microsilicati e con fibre di polipropilene euro (centododici/81)	mq	112,81
Nr. 26 PR.RIP.005	Ripristino, rifacimento dell'impianto termico interessato nei tratti delle demolizioni e ricostruzioni, compresa la fornitura di materiale per restituire l'impianto funzionante a perfetta regola d'arte. euro (cinquecento/00)	a corpo	500,00
Nr. 27 PR.RIP.006	Ripristino, rifacimento dell'impianto elettrico interessato INTERNO ED ESTERNOi, compresa la fornitura di materiale per restituire l'impianto funzionante a perfetta regola d'arte. euro (cinquecento/00)	a corpo	500,00
Nr. 28	Smaltimento materiale da scarico asciutto e comprendente scorie, impurità e frammenti, prodotti di demolizione di qualsiasi tipo,		

Num.Ord. TARIFFA	DESCRIZIONE DELL'ARTICOLO	unità di misura	P R E Z Z O UNITARIO
PR.SMA.007	trasporto con qualsiasi mezzo fino alla distanza di 10 km compresi tutti gli oneri, tasse e contributi da conferire alla discarica autorizzata. e' altresì compresa e richiesta l'attestazione di avvenuto smaltimento, a norma delle vigenti materie, da fornire alla DD.LL. euro (trentasei/65) DECOLLATURA, 30/10/2017 Il Tecnico	mc	36,65

ELENCO PREZZI SICUREZZA

Num.Ord. TARIFFA	DESCRIZIONE DELL'ARTICOLO	unità di misura	P R E Z Z O UNITARIO
Nr. 1 PR.P.00310. 030.a	Ponteggio o incastellatura realizzato con elementi a telaio sovrapponibili, valutato per metro quadro di superficie asservita Per il 1° mese o frazione euro (tre/07)	mq	3,07
Nr. 2 PR.P.00310. 030.b	idem c.s. ...asservita Per ogni mese o frazione dopo il 1° euro (zero/27)	mq/30gg	0,27
Nr. 3 PR.P.00310. 080.a	Piano di lavoro per ponteggi costituito da tavole in abete di spessore adeguato per ripiani di ponteggi metallici, sottoponti, fermapiedi e simili in opera, valutato per metro quadro di superficie effettiva Nolo per il 1° mese o frazione euro (sette/90)	mq	7,90
Nr. 4 PR.P.00310. 080.b	idem c.s. ...Nolo per ogni mese dopo il 1° euro (zero/87)	mq/30gg	0,87
Nr. 5 PR.P.00310. 100.a	Sistema scala da cantiere per ponteggi, composto da elementi tubolari con incastro rapido, completo di: rampe, gradini, pianerottoli, femapiede e parapetti. Con caratteristiche : larghezza utile di ogni rampa non inferiore a cm 65 , dimensione in proiezione orizzontale non inferiore a 450 cm x 180 cm completa di ancoraggi. Misurato per metro di altezza effettiva Nolo per il 1° mese o frazione euro (diciassette/61)	m	17,61
Nr. 6 PR.S.00140. 080.a	allestimento in opera e successivo smontaggio a fine lavori, manutenzione settimanale comprendente il risucchio del liquame, lavaggio con lancia a pressione della cabina, immissione acqua pulita con disgregante chimico, fornitura carta igienica, trasporto e smaltimento rifiuti speciali euro (centotrentaquattro/77)	cad/30gg	134,77
Nr. 7 PR.S.00150. 010.a	Recinzione provvisoria modulare da cantiere in pannelli di altezza 2.000 mm e larghezza 3.500 mm, con tamponatura in rete elettrosaldata con maglie da 35 x 250 mm e tubolari laterali o perimetrali di diametro 40 mm, fissati a terra su basi in calcestruzzo delle dimensioni di 700 x 200 mm, altezza 120 mm, ed uniti tra loro con giunti zincati con collare, comprese aste di controventatura allestimento in opera e successivo smontaggio e rimozione a fine lavori euro (sei/98)	m	6,98
Nr. 8 PR.S.00210. 030.c	Barriera laterale di protezione anticaduta costituita da aste metalliche verticali zincate, montate ad interasse di 180 cm, dotate di tre mensole con blocco a vite per il posizionamento delle traverse e della tavola fermapiede; valutata al metro lineare di barriera; previa verifica dell'integrabilità dei componenti secondo l'uso ed il caso di impiego previsti ed all'affidabilità del supporto di ancoraggio: aste con sistema di ancoraggio al supporto costituito da piastra metallica fissata con tasselli ad espansione aventi resistenza all'estrazione pari ad almeno 5 kN, incluso traverse, spessore minimo 2,5 cm, e tavola fermapiede in legno: montaggio e smontaggio della barriera compreso perforazione del supporto ed ogni altro onere o magistero con l'esclusione delle attrezzature e/o impianti eventualmente necessari per raggiungere la quota di imposta della barriera euro (undici/91)	m	11,91
Nr. 9 PR.S.03100. 010.a	Imbracatura anticaduta, taglia unica regolabile, ancoraggio dorsale e sternale, certificata EN 361; costo di utilizzo mensile: peso 700 g euro (uno/85)	cad/30gg	1,85
Nr. 10 PR.S.03100. 150.b	Corda in poliammide con un anello, diametro 16 mm; costo di utilizzo mensile: lunghezza 20 m euro (quattro/48)	cad/30gg	4,48
	Data, 30/10/2017		
	Il Tecnico		