



COMUNE di
GIZZERIA
(Provincia di Catanzaro)

PROGETTO
PER
LA VALORIZZAZIONE
DEL CENTRO STORICO



IL R.U.P.
Ing. Domenico Mazzoza

Progettista e Direttore dei lavori:

Arch. Gianfranco De Vito

Progettista Strutturale:

Ing. Gennaro De Sensi

Geologo e
Coordinatore per la Sicurezza

Dott. Federico De Vito

Elaborato:

2.8

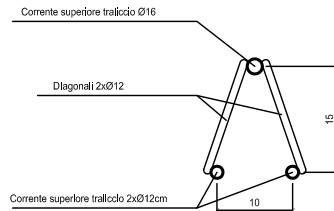
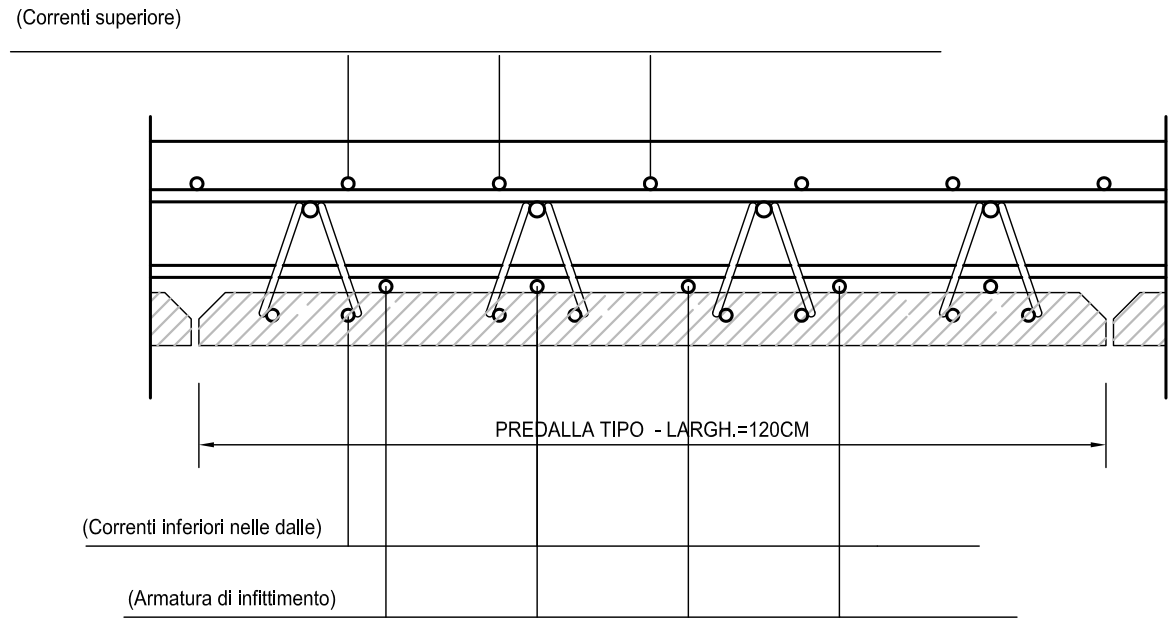
ARMATURA SOLETTE IN C.A.
IMPALCATO A-IMPALCATO B

scala 1: 10 / 1: 50

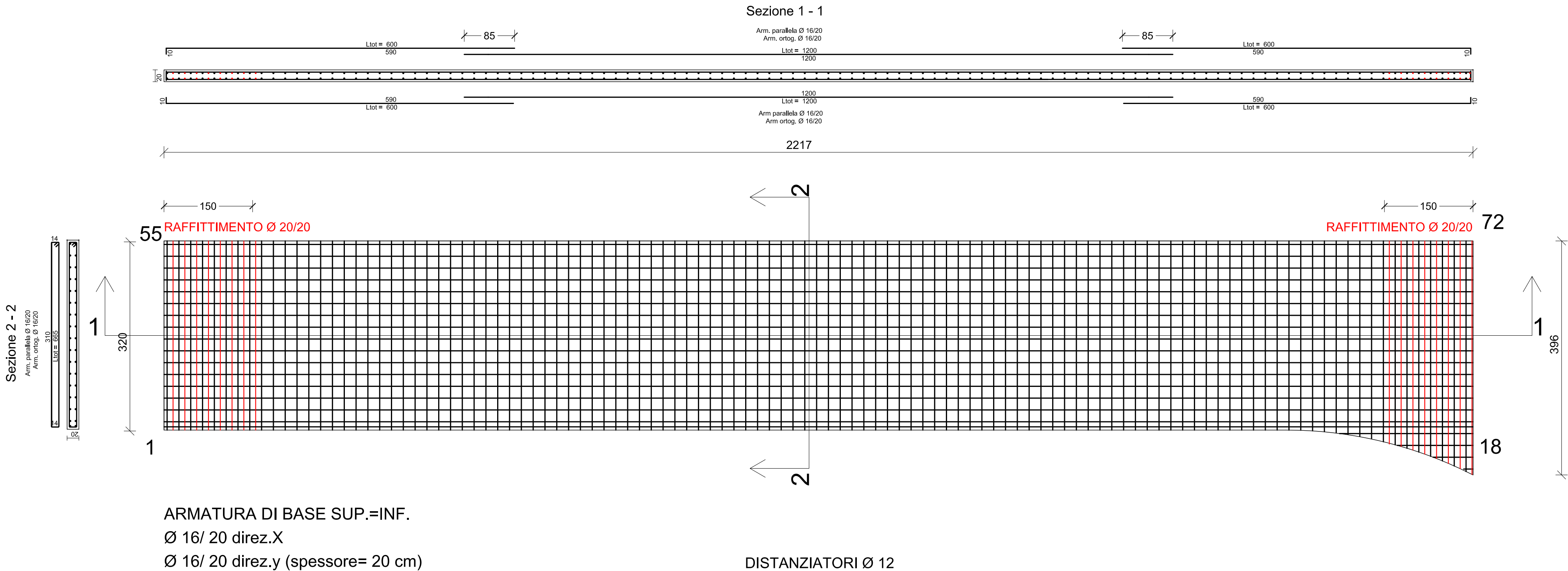
Fase di progettazione:

ESECUTIVA

PARTICOLARE PREDALLE - SCALA 1:10



ARMATURA SOLETTA IMPALCATO A



le sovrapposizioni vanno sfalsate a ferri alterni di una lunghezza pari a 0,65 della sovrapposizione (EC 1992-2005 p 8.7.3)

ARMATURA SOLETTA IMPALCATO B

