



COMUNE di
GIZZERIA
(Provincia di Catanzaro)

**PROGETTO
PER
LA VALORIZZAZIONE
DEL CENTRO STORICO**



IL R.U.P.
Ing. Domenico Mazzoza

Progettista e Direttore dei lavori:

Arch. Gianfranco De Vito

Progettista Strutturale:

Ing. Gennaro De Sensi

Geologo e
Coordinatore per la Sicurezza

Dott. Federico De Vito

Elaborato:

1.1

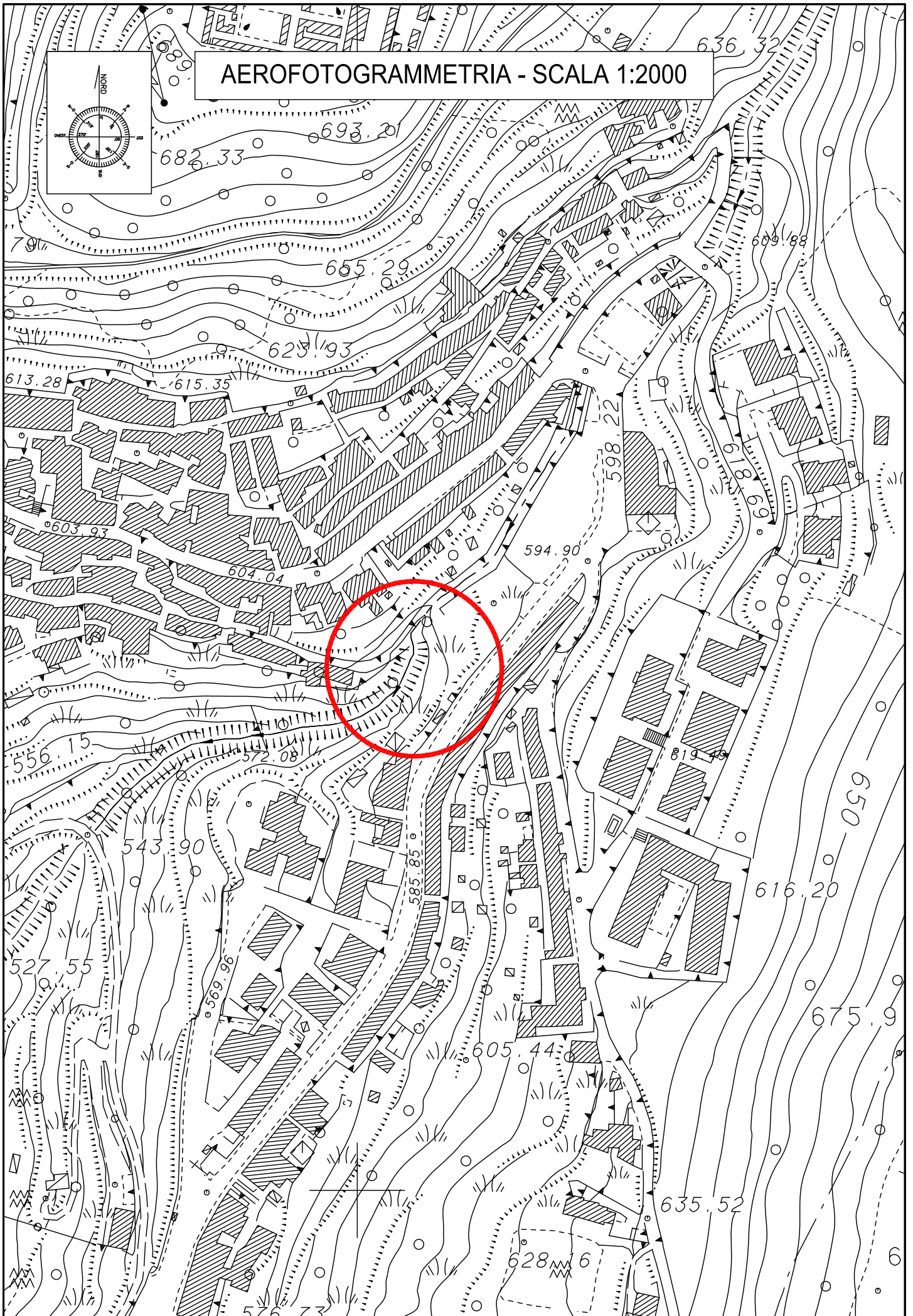
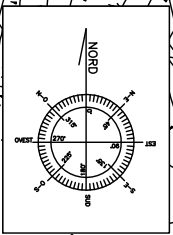
**INQUADRAMENTO
TERRITORIALE**

Scala 1:2000 - 1:5000

Fase di progettazione:

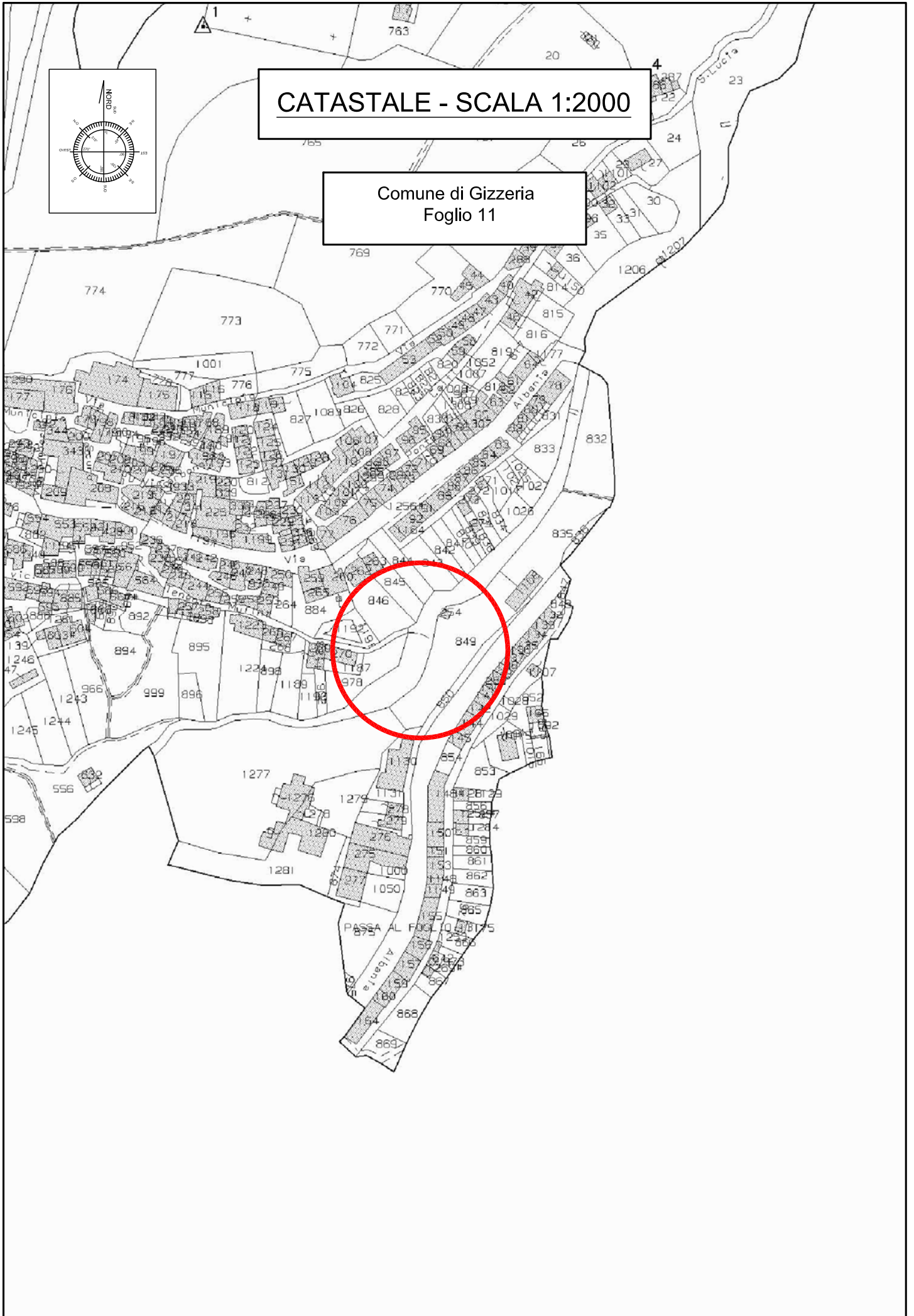
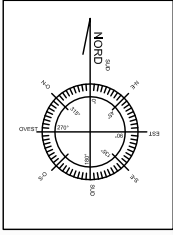
ESECUTIVA

AEROFOTOGRAMMETRIA - SCALA 1:2000

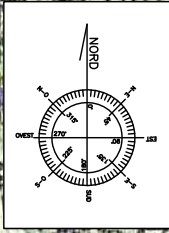


CATASTALE - SCALA 1:2000

Comune di Gizzeria
Foglio 11



PSC - SCALA 1:5000 -



(F1)



Servizi e Attrezzature Pubbliche

D-Parco
Piano di Lizz...