



COMUNE di
GIZZERIA

(Provincia di Catanzaro)

PROGETTO PER LA VALORIZZAZIONE DEL CENTRO STORICO



IL R.U.P.
Ing. Domenico Mazzozza

Progettista e Direttore dei lavori:

Arch. Gianfranco De Vito

Progettista Strutturale:

Ing. Gennaro De Sensi

Geologo e
Coordinatore per la Sicurezza

Dott. Federico De Vito

Elaborato:

2.6

ARMATURE PIASTRA E
MICROPALI - SPALLA B

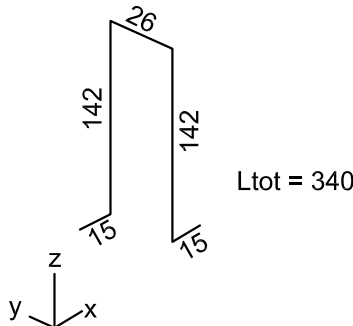
scala 1: 50

Fase di progettazione:

ESECUTIVA

ARMATURE PIASTRE SPALLA B SCALA 1:50

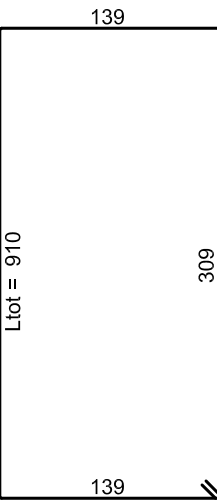
8 DISTANZIATORI Ø 16



Sezione 2 - 2

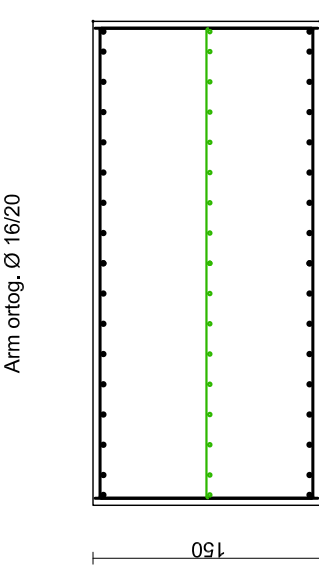
Arm. parallela Ø 22/20

Arm. ortog. Ø 22/20

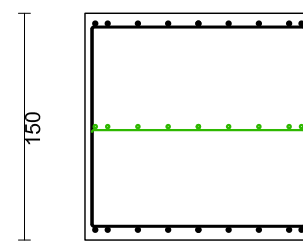


Arm. parallela Ø 16/20

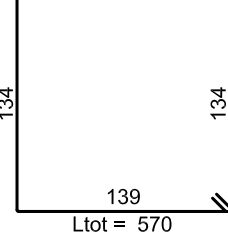
Arm. ortog. Ø 16/20



Sezione 1 - 1



139



Arm parallela Ø 22/20

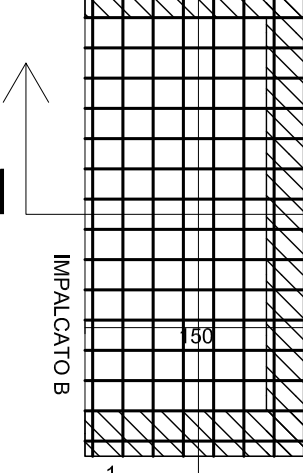
Arm ortog. Ø 22/20

139

Ltot = 199

Arm parallela Ø 16/20

Arm ortog. Ø 16/20



150

ARMATURA DI BASE SUP.=INF. PIASTRA 1 QUOTA m.-2.80

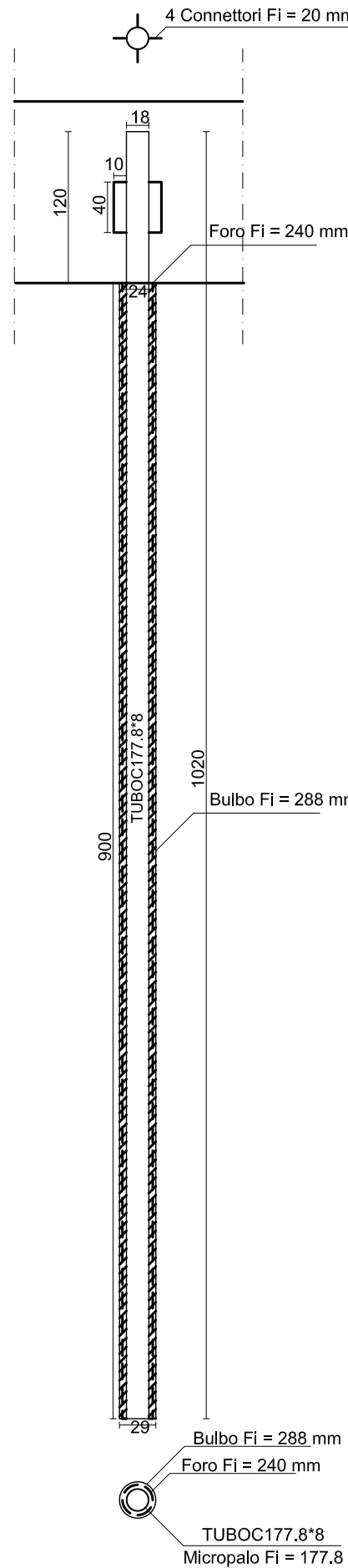
Ø 22/ 20 direz.X

Ø 22/ 20 direz.y (spessore= 150 cm)

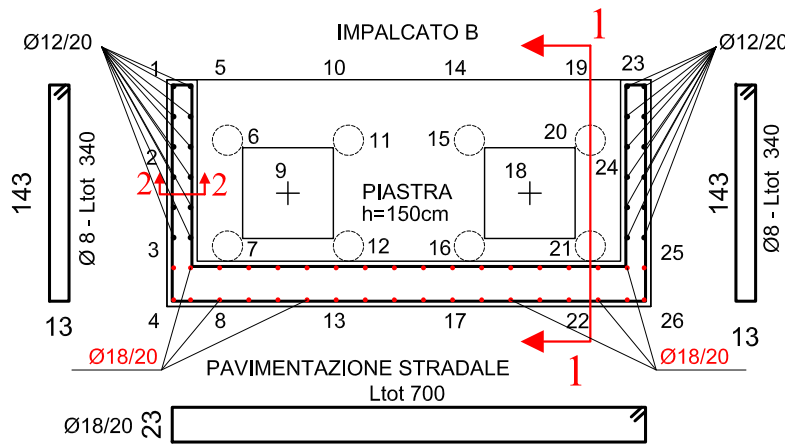
ACCIAIO B450C

CALCESTR. C32/40

ARMATURE MICROPALI - SCALA 1:50



PIANTA DI CARPENTERIA SPALLA B - QUOTA -2.80ml SCALA 1:50



ARMATURA DI BASE SUP.=INF. SETTO QUOTA m.-2.80 / -1.57

Ø 18/ 20 direz.X

Ø 18/ 20 direz.y

Ø 12/ 20 direz.X

Ø 12/ 20 direz.y

SETTO SP 30 Ltot = 45

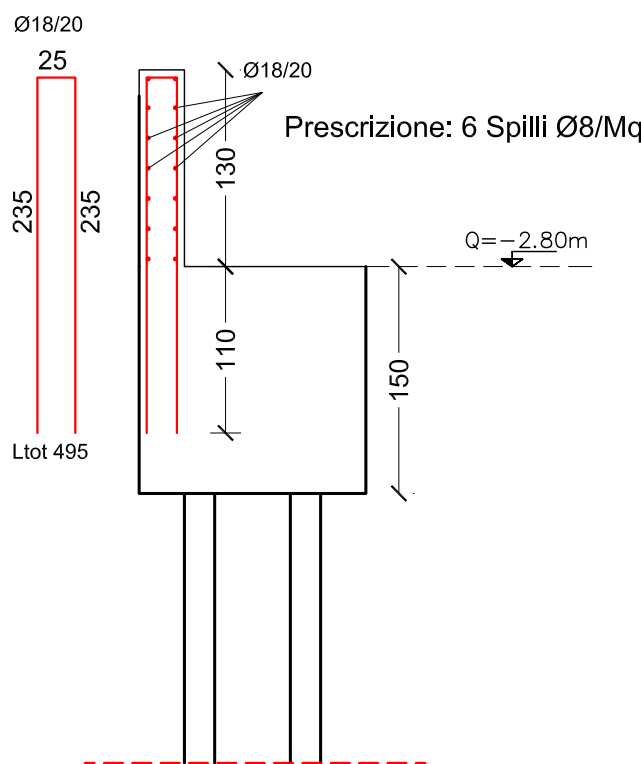
SETTO SP 20 Ltot = 35

ACCIAIO B450C

CALCESTR. C32/40

Prescrizione: 6 Spilli Ø8/Mq

SEZIONE 1-1



SEZIONE 2-2

